

つるしんの教育カードローン

ま

なびや



カードローン

ん



ATMでお借入れ

専用のカードを発行いたします。

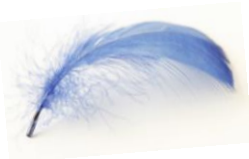
最高300万円まで

極度額の範囲内で、必要に応じて繰り返しお使いいただけます。

元金返済は卒業後から

在学期間中は、ご利用額に応じたお利息のみお支払いいただきます。

君は何色の未来を描いていくの？



ご融資利率(固定金利・保証料込)
年4.975%

お取引状況により最大年▲1.0%
引下げいたします

最大引下げ後(固定金利・保証料込)
年3.975%

対象

大学院/大学/短期大学/専門学校/予備校/高等専門学校/高等学校

くわしくは、本リーフレット裏面をご覧ください。担当者にお問合せください。

まごころの
都留信用組合

まなびやカードローンのご案内

ご利用方法	○専用のローンカードにより、ATMを使用して必要な時に必要な額をご利用いただけます。
ご利用いただける方	○大学院、大学、短期大学、専門学校、予備校、高等専門学校、高等学校に入学予定または在学中のお子様をもつ保護者の方で、次の条件を満たす方 ○申込時年齢満20歳以上、満59歳以下の方 ○当組合の営業区域内に居住または勤務されている個人(個人事業主を含む)の方 ○勤続(営業)年数2年以上の方 ○原則として契約極度額の2倍以上の安定した収入が見込め、年収100万円以上の方 ○お住まいが原則として自己、またはご家族の所有の方 ○㈱ティーシー保証の保証が受けられる方
お使いみち	○受験時に係る費用(受験料、下見・宿泊費用等) ○入学時に係る費用(入学金、寄付金、授業料、敷金・礼金等) ○在学中に係る費用(授業料、研修費用、仕送資金等) ○引越・電化製品・家具購入費用
ご融資金利(固定金利制)	年4.975%(H26.12.1現在) ★上記金利から、 ①都留信用組合とのお取引状況に応じまして <u>最大年▲1.000%</u> ①により <u>最大引下げ後 年3.975%</u>
ご融資金額	○100万円以上300万円以下
ご融資期間	○就学期間+6ヶ月(ただし最長7年6ヶ月)
ご返済方法	○在学期間中：随時返済(ただし、毎月利払い) ○卒業後：証書貸付に切替の上、毎月元利均等返済(貸出額の50%以内でボーナス併用も可能です。)※切替後の貸出期間：8年以内(ただし、完済時の年齢は満69歳以下)
担保・保証人	○原則不要です。
お申し込み時に必要なもの	○本人を確認できるもの(運転免許証、保険証等) ○お使いみちを確認できるもの(合格通知書、在学証明書等) ○所得証明書 ○ご印鑑(ご返済用口座のお届け印)

お取引に応じた金利引下げ項目(最大1.0%)

①	住宅ローン	▲0.4%	②	給与振込ご契約	▲0.4%
③	公共料金口座振替契約	▲0.2%	④	組合員	▲0.2%
⑤	当組合カードローン契約	▲0.2%	⑥	定期積金契約	▲0.2%
⑦	*SDカード又はゴールドカード	▲0.2%	⑧	*やまなし子育て応援カード	▲0.2%
⑨	*JCB富士山カード	▲0.2%	⑩	年金または年金予約(同居者含む)	▲0.2%

※要カード提示

◆金利情勢等により金利引下げ内容の変更及び取扱いを中止する場合があります。

◆ローンにつきましては、事前に審査がございます。また、審査結果によっては、ご希望にそえない場合がございますので、あらかじめご了承ください。

ご相談サービス

<ul style="list-style-type: none"> ・本制度以外にも多種多様な商品を取り揃えております。 ・ローン以外にも、年金・退職金・預り資産等ご相談ください。 ・ご相談は、当組合窓口・職場・ご自宅等で承ります。
--

店舗一覧

本店営業部	0555-24-4813	明見支店	0555-23-2360	上吉田支店	0555-23-4821
竜ヶ丘支店	0555-24-2131	富士吉田南支店	0555-24-3733	大明見支店	0555-22-6131
富士見町支店	0555-24-3511	新西原支店	0555-22-8118	小立支店	0555-72-2148
河口湖支店	0555-72-2131	山中湖支店	0555-62-2131	小沼支店	0555-25-2131
忍野支店	0555-84-3341	平野支店	0555-65-7711	鳴沢支店	0555-85-3011
桂支店	0554-43-4115	谷村支店	0554-43-2131	上谷支店	0554-45-2131
禾生支店	0554-45-7121	大月支店	0554-22-1333	猿橋支店	0554-22-2131
上野原支店	0554-62-5311				